

Об утверждении границ
территории объектов
культурного наследия
федерального значения

В соответствии с Федеральным законом от 25 июня 2002 года №73-ФЗ «Об объектах культурного наследия (памятниках истории и культуры) народов Российской Федерации», Законом Республики Татарстан от 1 апреля 2005 года № 60-ЗРТ «Об объектах культурного наследия в Республике Татарстан», в целях обеспечения сохранения и государственной охраны объектов культурного наследия федерального значения, и их территорий, как объектов градостроительной деятельности особого регулирования,

ПРИКАЗЫВАЮ:

1. Утвердить границы территории объектов культурного наследия федерального значения, расположенных в Спасском районе Республики Татарстан (приложение №1).
2. Утвердить режим использования территории объектов культурного наследия федерального значения, расположенных на территории Спасского района Республики Татарстан (приложение №2).
3. Контроль за исполнением приказа оставляю за собой.

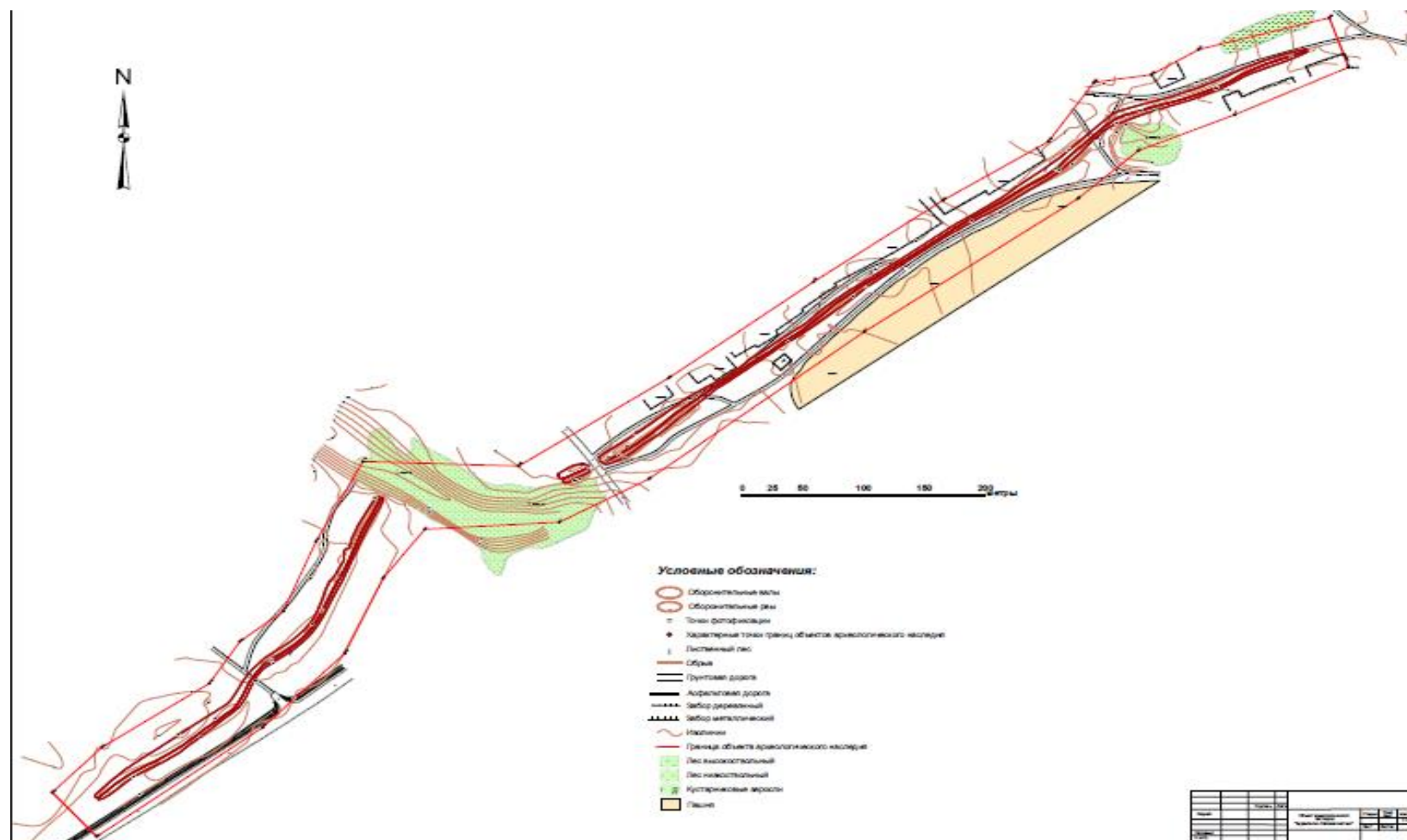
Министр

А.М. Сибгатуллин

ГРАНИЦЫ

территории объекта культурного наследия федерального значения «Бураковско-Кожаевский вал»,
расположенного по адресу: Спасский муниципальный район, в северо-восточной части д.Кожаевка, правый берег р.Актай

Карта (схема) границ территории объекта культурного наследия федерального значения «Бураковско-Кожаевский вал»,
расположенного по адресу: Спасский муниципальный район, в северо-восточной части д.Кожаевка, правый берег р.Актай



Картографическое описание границ территории объекта культурного наследия федерального значения «Бураковско-Кожаевский вал», расположенного по адресу: Спасский муниципальный район, в северо-восточной части д.Кожаевка, правый берег р.Актай

Точка 1 границ территории объекта археологического наследия имеет географические координаты 55.124106° с.ш, 49.654086° в.д, (в системе координат WGS84). Граница территории объекта археологического наследия проходит: от точки 1 на юго-запад 104,3 м до точки 2; от точки 2 на юго- запад 86,6 м до точки 3; от точки 3 на юго-запад 67,8 м до точки 4; от точки 4 на юго-запад 218,1 м до точки 5; от точки 5 на юго-запад 227,3 м до точки 6; от точки 6 на юго-запад 85 м до точки 7; от точки 7 на запад 110,8 м до точки 8; от точки 8 на юго-запад 58,6 м до точки 9; от точки 9 на юго-запад 79.3 м до точки 10; от точки 10 на юго-запад 98.7 м до точки 11; от точки 11 на юго- запад 172.7 м до точки 12; от точки 12 на северо-запад 56.3 м до точки 13; от точки 13 на северо-восток 60.2 м до точки 14; от точки 14 на северо-восток 107.6 м до точки 15; от точки 15 на северо-восток 47.6 м до точки 16; от точки 16 на северо-восток 46.4 м до точки 17; от точки 17 на северо-восток 72.6 м до точки 18; от точки 18 на северо-восток 86.6 м до точки 19; от точки 19 на восток 128,1 м до точки 20; от точки 20 на северо-восток 150 м до точки 21; от точки 21 на северо-восток 151,3 м до точки 22; от точки 22 на северо- восток 132,6 м до точки 23; от точки 23 на северо-восток 103,8 м до точки 24; от точки 24 на северо-восток 68,3 м до точки 25; от точки 25 на восток 47,9 м до точки 26; от точки 26 на северо-восток 46 м до точки 27; от точки 27 на северо-восток 111,5 м до точки 28; от точки 28 на юго-восток 50,4 м до точки 29 (1).

Таблица поворотных точек

границы территории объекта культурного наследия федерального значения «Бураковско-Кожаевский вал», расположенного по адресу: Спасский муниципальный район, в северо-восточной части д.Кожаевка, правый берег р.Актай

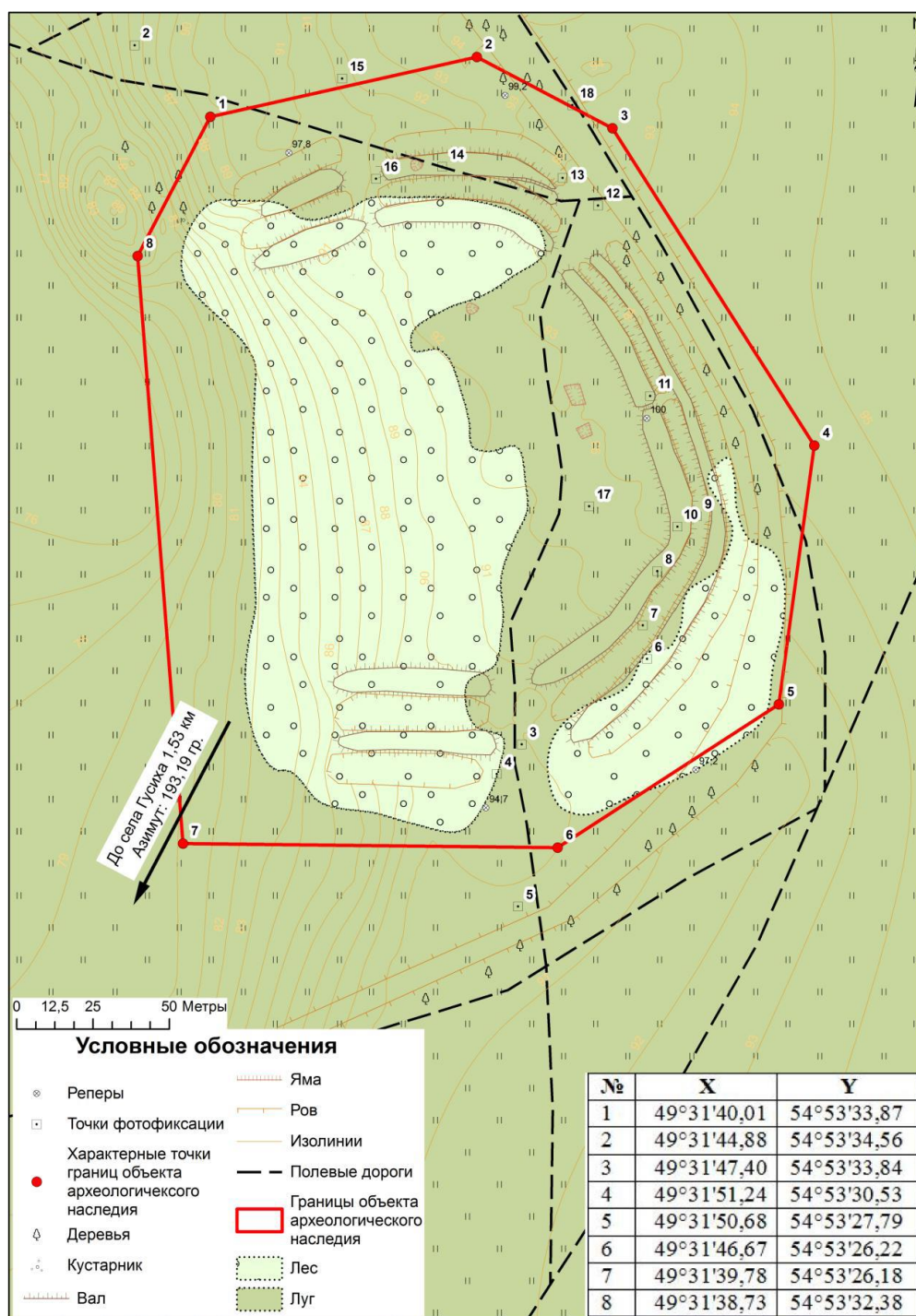
№ точки	Координаты точки во Всемирной геодезической системе координат 1984 года (WGS-84)		Координаты точки в местной системе координат (МСК-16)	
	N,°	E,°	X, м	Y, м
1	55.124106	49.654086	1339389.975	402191.9622
2	55.123676	49.652632	1339343.882	402098.3412
3	55.123349	49.651400	1339308.99	402019.246
4	55.122923	49.650637	1339262.619	401969.4582
5	55.121732	49.647921	1339133.36	401793.7134
6	55.120419	49.645188	1338990.708	401616.6299
7	55.120028	49.644044	1338948.589	401542.7946
8	55.119948	49.642312	1338941.792	401432.1828
9	55.119515	49.641787	1338894.264	401397.7649
10	55.118854	49.641318	1338821.374	401366.399
11	55.118197	49.640278	1338749.46	401298.6608
12	55.117222	49.638170	1338643.628	401162.1579
13	55.117601	49.637585	1338686.49	401125.6453
14	55.118003	49.638216	1338730.504	401166.747
15	55.118573	49.639579	1338792.24	401254.9325
16	55.118942	49.639959	1338832.824	401279.9507
17	55.119214	49.640512	1338862.396	401315.8104
18	55.119826	49.640911	1338929.966	401342.5781

19	55.120529	49.641493	1339007.497	401381.2332
20	55.120512	49.643503	1339003.131	401509.3295
21	55.121300	49.645411	1339088.467	401632.7038
22	55.122160	49.647251	1339181.802	401751.8934
23	55.122889	49.648896	1339260.886	401858.3617
24	55.123416	49.650239	1339317.882	401945.1693
25	55.123937	49.650807	1339375.16	401982.5147
26	55.124013	49.651547	1339382.719	402029.8493
27	55.124240	49.652150	1339407.214	402068.7974
28	55.124534	49.653823	1339437.865	402176.872
29	55.124106	49.654086	1339389.975	402191.9622

ГРАНИЦЫ

территории объекта культурного наследия федерального значения
«Гусихинское городище», расположенного по адресу: Спасский муниципальный район, в 3,6 км к юго-востоку от церкви с.Антоновка, в 3,35 км к югу юго-западу от мечети с.Татарская Тахтала и в 230 м. к востоку от русла р.Бездна

Карта (схема) границ территории объекта культурного наследия
федерального значения «Гусихинское городище», расположенного по адресу: Спасский муниципальный район, в 3,6 км к юго-востоку от церкви с.Антоновка, в 3,35 км к югу юго-западу от мечети с.Татарская Тахтала и в 230 м. к востоку от русла р.Бездна



Картографическое описание границ территории объекта культурного наследия федерального значения «Гусихинское городище», расположенного по адресу: Спасский муниципальный район, в 3,6 км к юго-востоку от церкви с.Антоновка, в 3,35 км к югу юго-западу от мечети с.Татарская Тахтала и в 230 м. к востоку от русла р.Бездна

Точка 1 границ территории объекта археологического наследия имеет географические координаты 54,533387° с.ш., 49,314001° в.д. (в системе координат WGS84). Граница территории объекта археологического наследия проходит: от точки 1 на восток-северо-восток 89,5 м до точки 2; от точки 2 на восток-юго-восток 50,2 м до точки 3; от точки 3 на юго-восток 123 м до точки 4; от точки 4 на юг-юго-запад 85,5 м до точки 5; от точки 5 на юго-запад 86,3 м до точки 6; от точки 6 на запад 122,8 м до точки 7; от точки 7 на север 192,7 м до точки 8; от точки 8 на север-северо-восток 51,4 м до точки 1.

Таблица поворотных точек

границы территории объекта культурного наследия федерального значения «Гусихинское городище», расположенного по адресу: Спасский муниципальный район, в 3,6 км к юго-востоку от церкви с.Антоновка, в 3,35 км к югу юго-западу от мечети с.Татарская Тахтала и в 230 м. к востоку от русла р.Бездна

№ точки	Координаты точки во Всемирной геодезической системе координат 1984 года (WGS-84)		Координаты точки в местной системе координат (МСК-16)	
	N	E	X	Y
1	49°31'40,01	54°53'33,87	2139347,6416	378829,7364
2	49°31'44,88	54°53'34,56	2139435,2518	378848,0285
3	49°31'47,40	54°53'33,84	2139479,3625	378824,0867
4	49°31'51,24	54°53'30,53	2139543,9839	378719,3831
5	49°31'50,68	54°53'27,79	2139531,0912	378634,8799
6	49°31'46,67	54°53'26,22	2139457,8967	378589,1142
7	49°31'39,78	54°53'26,18	2139335,1373	378592,2495
8	49°31'38,73	54°53'32,38	2139323,1548	378784,575

ГРАНИЦЫ

территории объекта культурного наследия федерального значения
«Измерский могильник», расположенного по адресу: Спасский муниципальный район, в 180 м. к югу от
крайнего юго-восточного дома с Измери,
на краю верхней террасы р.Ахтай

Карта (схема) границ территории объекта культурного наследия
федерального значения «Измерский могильник», расположенного по адресу: Спасский муниципальный
район, в 180 м. к югу от крайнего юго-восточного дома с Измери,
на краю верхней террасы р.Ахтай



Условные обозначения:

 Объекты археологического наследия

Картографическое описание границ территории объекта культурного наследия федерального значения «Измерский могильник», расположенного по адресу: Спасский муниципальный район, в 180 м. к югу от крайнего юго-восточного дома с Измери, на краю верхней террасы р.Ахтай

Точка 1 границ территории объекта археологического наследия имеет географические координаты 55,1337608° с.ш., 49,53962602° в.д. (в системе координат WGS84). Граница территории объекта археологического наследия проходит: от точки 1 на юго-восток 104,6 м до точки 2; от точки 2 на юго-запад 81,2 м до точки 3; от точки 3 на юго-юго-запад 48,2 м до точки 4; от точки 4 на северо-запад 90 м до точки 5; от точки 5 на северо-запад 125,9 м до точки 1 (рис. 7а).

Таблица поворотных точек

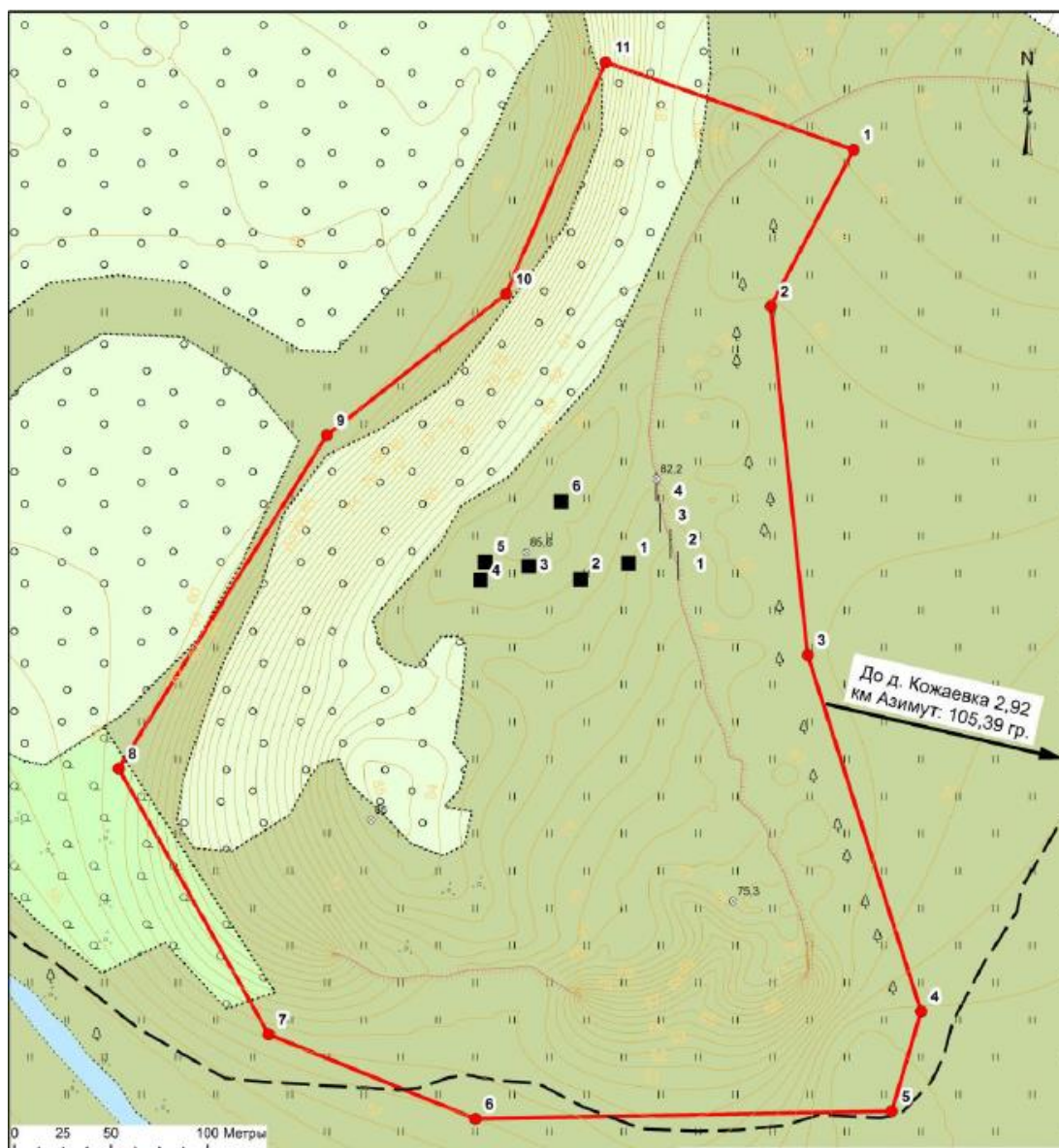
границы территории объекта культурного наследия федерального значения «Измерский могильник», расположенного по адресу: Спасский муниципальный район, в 180 м. к югу от крайнего юго-восточного дома с Измери,
на краю верхней террасы р.Ахтай

№ точки	Координаты точки во Всемирной геодезической системе координат 1984 года (WGS-84)		Координаты точки в местной системе координат (МСК-16)	
	N	E	X	Y
1	55,1337608	49,53962602	2141064,62	405625,02
2	55,13332311	49,54107708	2141155,4	405573
3	55,13279862	49,54019221	2141096,9	405516,65
4	55,13238485	49,5399675	2141080,92	405471,11
5	55,13275754	49,53871591	2141002,6	405515,44

ГРАНИЦЫ

территории объекта культурного наследия федерального значения
«Кожаевское городище», расположенного по адресу: Спасский муниципальный район, в 1,25 м. к
западу от моста через р.Ахтай на территории н.п.Кожаевка

Карта (схема) границ территории объекта культурного наследия
федерального значения «Кожаевское городище», расположенного по адресу: Спасский муниципальный
район, в 1,25 м. к западу от моста через р.Ахтай
на территории н.п.Кожаевка



Условные обозначения

○	Реперы	—	Овраги
⊕	Точки фотофиксации	—	Изолинии
●	Характерные точки границ объекта археологического наследия	—	Полевые дороги
■	Шурфы	□	Границы объекта археологического наследия
—	Зачистка	■	Гидрография
◇	Деревья	■	Лес
⬮	Кустарник	■	Луг
		■	Редколесье

Картографическое описание границ территории объекта культурного наследия федерального значения «Кожаевское городище», расположенного по адресу: Спасский муниципальный район, в 1,25 м. к западу от моста через р.Ахтай на территории н.п.Кожаевка

Точка 1 границ территории объекта археологического наследия имеет географические координаты 55,074511° с.ш., 49,364028° в.д. (в системе координат WGS84). Граница территории объекта археологического наследия проходит: от точки 1 на юго-запад 91,6 м до точки 2; от точки 2 на юг 181,2 м до точки 3; от точки 3 на юг-юго-восток 193,3 м до точки 4; от точки 4 на юг-юго-запад 53,8 м до точки 5; от точки 5 на запад 215,9 м до точки 6; от точки 6 на северо-запад 115,7 м до точки 7; от точки 7 на север-северо-запад 157,8 м до точки 8; от точки 8 на северо-восток 203,3 м до точки 9; от точки 9 на восток-северо-восток 118,1 м до точки 10; от точки 10 на север-северо-восток 130,5 м до точки 11; от точки 11 на восток-юго-восток 136,3 м до точки 1.

Таблица поворотных точек

границы территории объекта культурного наследия федерального значения «Кожаевское городище», расположенного по адресу: Спасский муниципальный район, в 1,25 м. к западу от моста через р.Ахтай на территории н.п.Кожаевка

№ точки	Координаты точки во Всемирной геодезической системе координат 1984 года (WGS-84)		Координаты точки в местной системе координат (МСК-16)	
	N	E	X	Y
1	49°36'40,28	55°07'45,11	2145609,9051	404956,2566
2	49°36'37,95	55°07'42,46	2145565,8402	404875,9215
3	49°36'39,23	55°07'36,65	2145582,2244	404695,4423
4	49°36'42,75	55°07'30,73	2145638,241	404510,4063
5	49°36'41,96	55°07'29,05	2145622,3946	404459,0312
6	49°36'29,78	55°07'28,79	2145406,4167	404458,2583
7	49°36'23,69	55°07'30,13	2145299,8971	404503,5048
8	49°36'19,15	55°07'34,52	2145224,1356	404641,9873
9	49°36'25,04	55°07'40,16	2145334,6451	404812,6483
10	49°36'30,20	55°07'42,58	2145428,6032	404884,305
11	49°36'32,98	55°07'46,49	2145481,976	405003,4081



ГРАНИЦЫ

территории объекта культурного наследия федерального значения
«Косяковское селище», расположенного по адресу: Спасский муниципальный район, в районе д.
Косяково

Карта (схема) границ территории объекта культурного наследия
федерального значения «Косяковское селище», расположенного по адресу: Спасский
муниципальный район, в районе д. Косяково



Условные обозначения:

-  Характерные точки границ ОАН
-  Границы объектов археологического наследия

Картографическое описание границ территории объекта культурного наследия федерального значения «Косяковское селище», расположенного по адресу: Спасский муниципальный район, в районе д. Косяково

Точка 1 границ территории объекта археологического наследия имеет географические координаты 55,0614° с.ш., 49,424316664° в.д. (в системе координат WGS84). Граница территории объекта археологического наследия проходит: от точки 1 на юго-восток 113,2 м до точки 2; от точки 2 на юго-запад 31,5 м до точки 3; от точки 3 на северо-запад 41,8 м до точки 4; от точки 4 на северо-северо-запад 39 м до точки 5; от точки 5 на север 48,8 м до точки 6; от точки 6 на северо-восток 40,7 м до точки 1.

Таблица поворотных точек

границы территории объекта культурного наследия федерального значения «Косяковское селище», расположенного по адресу: Спасский муниципальный район, в районе д. Косяково

№ точки	Координаты точки во Всемирной геодезической системе координат 1984 года (WGS-84)		Координаты точки в местной системе координат (МСК-16)	
	N	E	X	Y
1	55,0614	49,42431666	2133411,636	397841,1417
2	55,06046601	49,42501531	2133452,379	397735,5357
3	55,0603	49,42461666	2133426,226	397718,0126
4	55,06045	49,42401666	2133388,524	397736,137
5	55,06075	49,4237	2133369,545	397770,2782
6	55,0612	49,42378333	2133376,739	397820,1575

ГРАНИЦЫ

территории объекта культурного наследия федерального значения
«Куйбышевский могильник», расположенного по адресу: Спасский муниципальный район, в 2,64
км к западу-северо-западу от центра с.Куралово

Карта (схема) границ территории объекта культурного наследия
федерального значения «Куйбышевский могильник», расположенного по адресу: Спасский
муниципальный район, в 2,64 км к западу-северо-западу от центра с.Куралово



Картографическое описание границ территории объекта культурного наследия федерального значения «Куйбышевский могильник», расположенного по адресу: Спасский муниципальный район, в 2,64 км к западу-северо-западу от центра с.Куралово

Точка 1 границ территории объекта археологического наследия имеет географические координаты 55,031143° с.ш., 49,231078° в.д. (в системе координат WGS84). Граница территории объекта археологического наследия проходит: от точки 1 на северо-восток 175,7 м до точки 2; от точки 2 на восток-северо-восток 140 м до точки 3; от точки 3 на юго-восток 95,9 м до точки 4; от точки 4 на юг-юго-восток 364,7 м до точки 5; от точки 5 на юг-юго-запад 226,1 м до точки 6; от точки 6 на юго-запад 132,3 м до точки 7; от точки 7 на северо-запад 247,9 м до точки 8; от точки 8 на север-северо-запад 442,5 м до точки 1.

Таблица поворотных точек

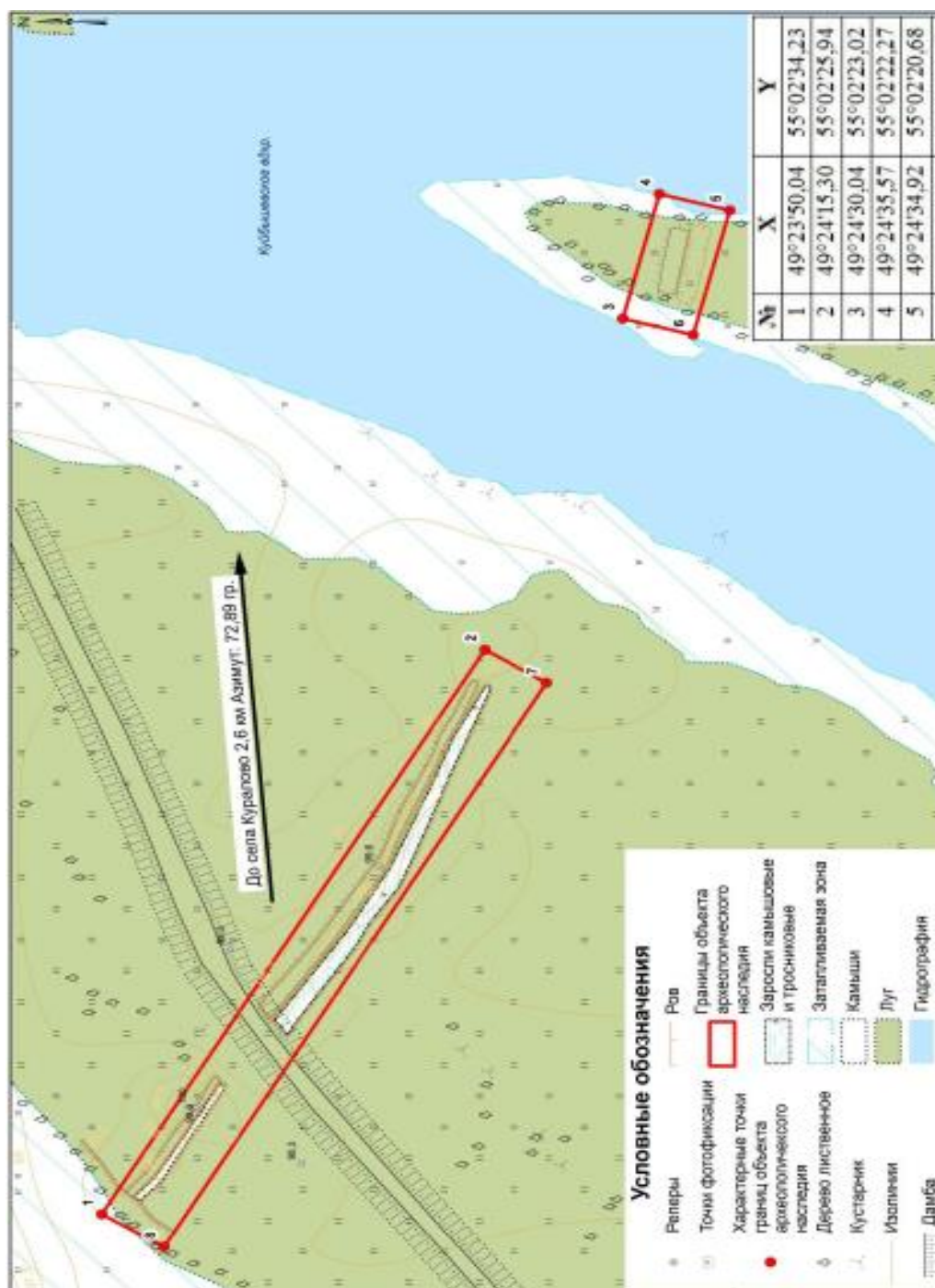
границы территории объекта культурного наследия федерального значения «Куйбышевский могильник», расположенного по адресу: Спасский муниципальный район, в 2,64 км к западу-северо-западу от центра с.Куралово

№ точки	Координаты точки во Всемирной геодезической системе координат 1984 года (WGS-84)		Координаты точки в местной системе координат (МСК-16)	
	N	E	X	Y
1	49°23'10,78	55°03'11,43	2130950,4967	397017,0314
2	49°23'19,37	55°03'14,24	2131106,2676	397098,3634
3	49°23'26,70	55°03'15,92	2131238,2359	397145,111
4	49°23'30,89	55°03'13,96	2131310,2465	397081,7471
5	49°23'34,70	55°03'02,37	2131364,4616	396720,9928
6	49°23'31,41	55°02'55,31	2131297,7453	396504,9493
7	49°23'26,70	55°02'51,99	2131210,2588	396405,6684
8	49°23'16,57	55°02'57,51	2131036,874	396582,9156

ГРАНИЦЫ

территории объекта культурного наследия федерального значения
«Куйбышевско - Кураловский вал», расположенного по адресу: Спасский муниципальный район, юго-восточный отрезок длиной 50 м. в 1,65 км к юго-западу от центра с.Куралово на узкой косе, западный отрезок длиной 430 м. в 1,93 км к западу юго-западу от центра с.Куралово, на острове Старый город в акватории Куйбышевского водохранилища

Карта (схема) границ территории объекта культурного наследия
федерального значения «Куйбышевско - Кураловский вал», расположенного по адресу: Спасский муниципальный район, юго-восточный отрезок длиной 50 м. в 1,65 км к юго-западу от центра с.Куралово на узкой косе, западный отрезок длиной 430 м. в 1,93 км к западу юго-западу от центра с.Куралово, на острове Старый город в акватории Куйбышевского водохранилища



Картографическое описание границ территории объекта культурного наследия федерального значения «Куйбышевско - Кураловский вал», расположенного по адресу: Спасский муниципальный район, юго-восточный отрезок длиной 50 м. в 1,65 км к юго-западу от центра с.Куралово на узкой косе, западный отрезок длиной 430 м. в 1,93 км к западу юго-западу от центра с.Куралово, на острове Старый город в акватории Куйбышевского водохранилища

Точка 1 границ территории объекта археологического наследия имеет географические координаты 55,023423° с.ш., 49,235004° в.д. (в системе координат WGS84). Граница территории объекта археологического наследия проходит: от точки 1 на юго-восток 516,7 м до точки 2; от точки 2 на юго-запад 50,5 м до точки 7; от точки 7 на северо-запад 516,8 м до точки 8; от точки 8 на северо-восток 49,5 м до точки 1. Точка 3 имеет географические координаты 55,022302° с.ш., 49,243004° в.д. (в системе координат WGS84); от точки 3 на юго-восток 101 м до точки 4; от точки 4 юг-юго-запад 50,5 м до точки 5; от точки 5 на запад-северо-запад 101 м до точки 6; от точки 6 на север-северо-восток 50,5 м до точки 3.

Таблица поворотных точек

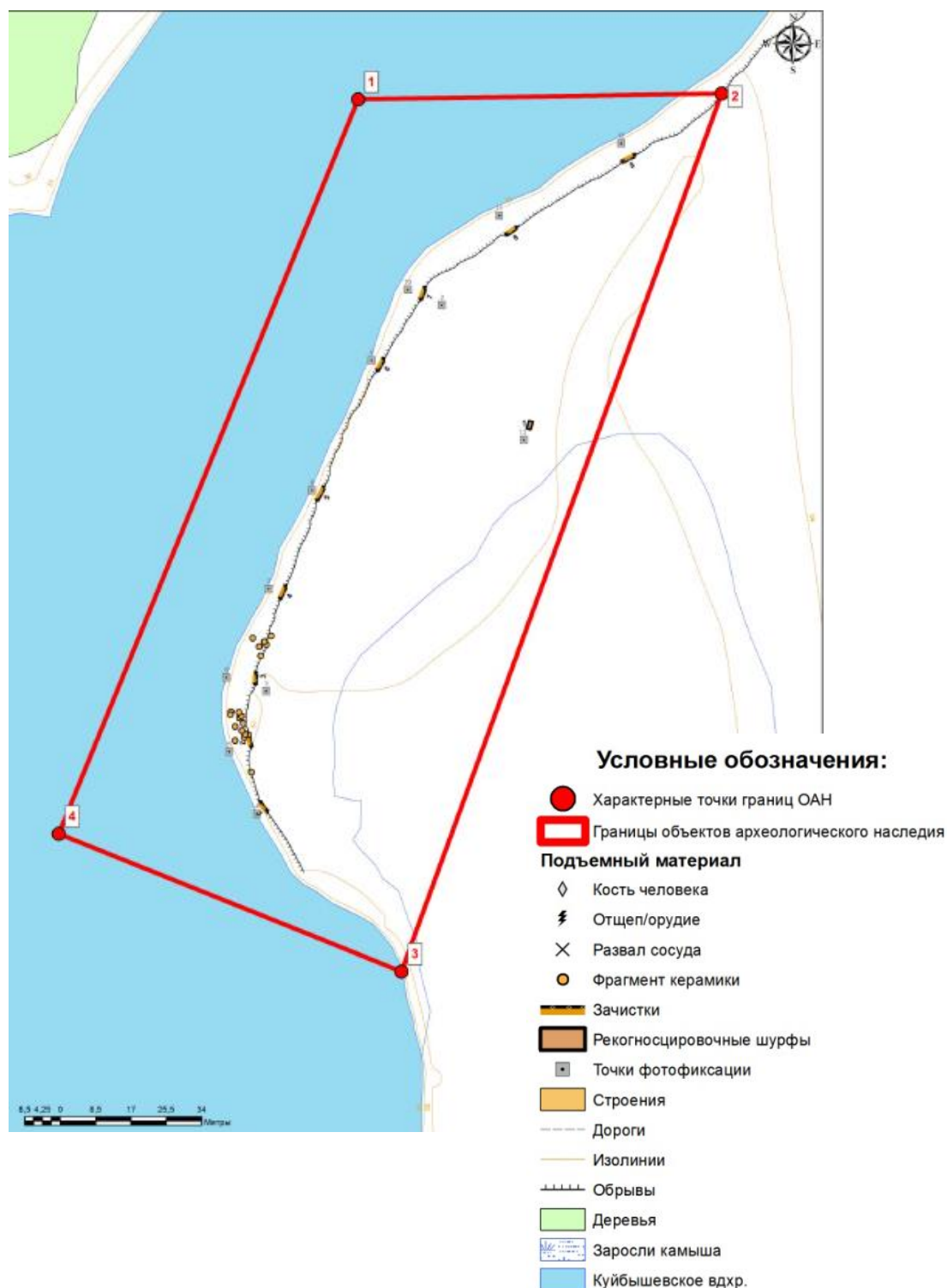
границы территории объекта культурного наследия федерального значения «Куйбышевско - Кураловский вал», расположенного по адресу: Спасский муниципальный район, юго-восточный отрезок длиной 50 м. в 1,65 км к юго-западу от центра с.Куралово на узкой косе, западный отрезок длиной 430 м. в 1,93 км к западу юго-западу от центра с.Куралово, на острове Старый город в акватории Куйбышевского водохранилища

№ точки	Координаты точки во Всемирной геодезической системе координат 1984 года (WGS-84)		Координаты точки в местной системе координат (МСК-16)	
	N	E	X	Y
1	49°23'50,04	55°02'34,23	2131603,76	395840,7169
2	49°24'15,30	55°02'25,94	2132042,6146	395567,8462
3	49°24'30,04	55°02'23,02	2132300,7962	395467,6779
4	49°24'35,57	55°02'22,27	2132398,1469	395440,6982
5	49°24'34,92	55°02'20,68	2132384,6586	395392,0281
6	49°24'29,38	55°02'21,43	2132287,3078	395419,0078
7	49°24'13,90	55°02'24,53	2132015,9467	395524,9563
8	49°23'48,63	55°02'32,81	2131577,092	395797,8271

ГРАНИЦЫ

территории объекта культурного наследия федерального значения
«Кураловская стоянка», расположенного по адресу: Спасский муниципальный район, в 650 м. к югу от усадьбы Молоствовых в с.Куралово, на правом берегу р.Утюшки, у подножия верхней террасы

Карта (схема) границ территории объекта культурного наследия
федерального значения «Кураловская стоянка», расположенного по адресу: Спасский муниципальный район, в 650 м. к югу от усадьбы Молоствовых в с.Куралово, на правом берегу р.Утюшки, у подножия верхней террасы



Картографическое описание границ территории объекта культурного наследия федерального значения «Кураловская стоянка», расположенного по адресу: Спасский муниципальный район, в 650 м. к югу от усадьбы Молоствовых в с.Куралово, на правом берегу р.Утюшки, у подножия верхней террасы

Точка 1 границ территории объекта археологического наследия имеет географические координаты 55,03783806° с.ш., 49,42236332° в.д. (в системе координат WGS84). Граница территории объекта археологического наследия проходит: от точки 1 на восток 87,2 м до точки 2; от точки 2 на юго-юго-запад 224,6 м до точки 3; от точки 3 на северо-запад 88,7 м до точки 4; от точки 4 на северо-северо-восток 55,3 м до точки 1.

Таблица поворотных точек

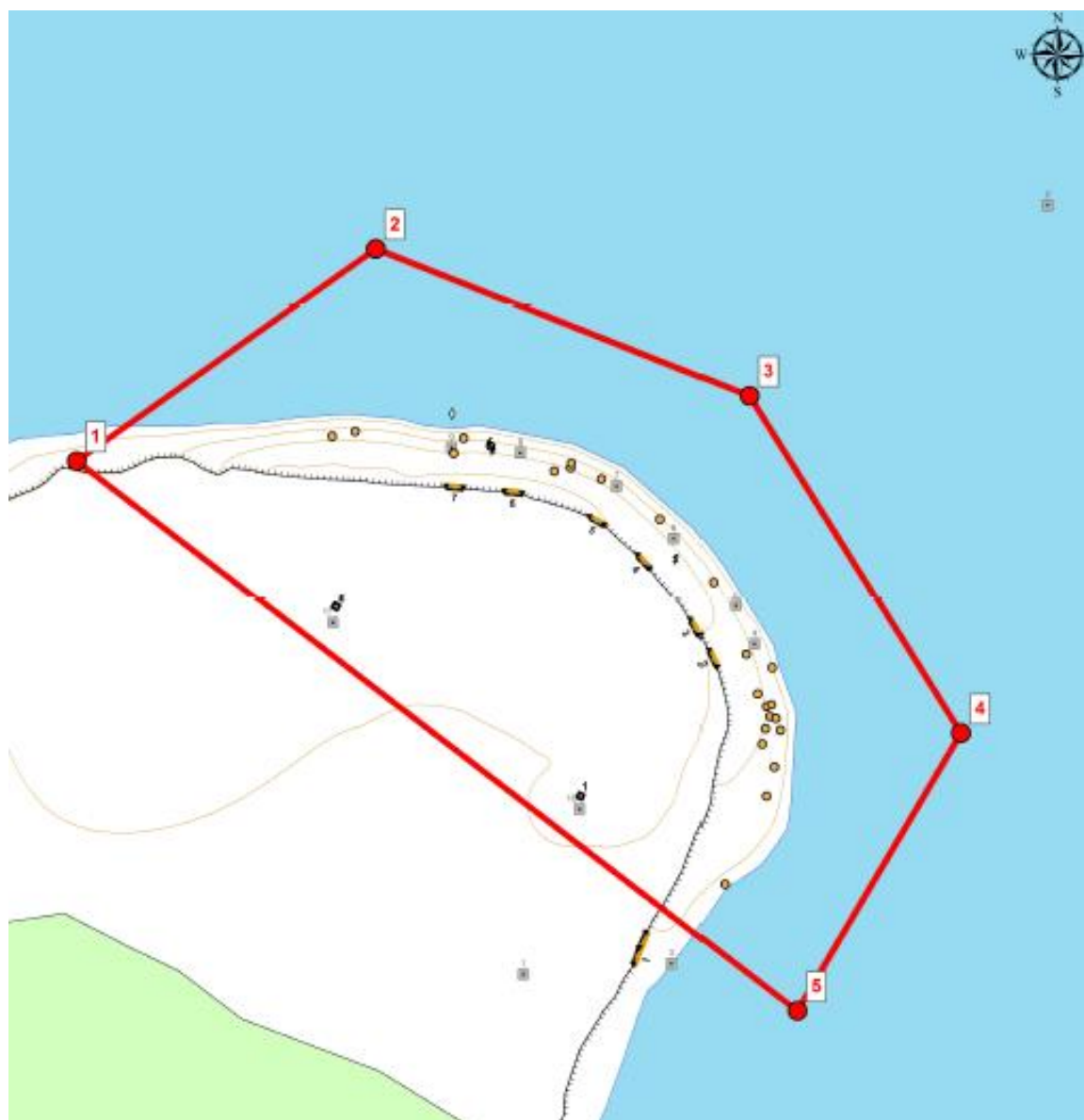
границы территории объекта культурного наследия федерального значения «Кураловская стоянка», расположенного по адресу: Спасский муниципальный район, в 650 м. к югу от усадьбы Молоствовых в с.Куралово, на правом берегу р.Утюшки, у подножия верхней террасы

№ точки	Координаты точки во Всемирной геодезической системе координат 1984 года (WGS-84)		Координаты точки в местной системе координат (МСК-16)	
	N	E	X	Y
1	55,03783806	49,42236332	2133188,853	395223,7246
2	55,03786827	49,42372898	2133276,259	395223,8255
3	55,03595786	49,4226005	2133196,192	395013,9216
4	55,03623791	49,42130117	2133114,312	395048,191



ГРАНИЦЫ

территории объекта культурного наследия федерального значения
«Кураловское селище», расположенного по адресу: Спасский муниципальный район, в 300 м. к западу-северо-западу от усадьбы Молоствовых в с.Куралово, в 560 м. к югу от разрушенного моста через р.Бездну, на северо-восточной оконечности острова, образовавшегося после затопления водохранилища на месте мыса при впадении р.Утюшки в р.Бездну

Карта (схема) границ территории объекта культурного наследия
федерального значения «Кураловское селище», расположенного по адресу: Спасский муниципальный район, в 300 м. к западу-северо-западу от усадьбы Молостровых в с.Куралово, в 560 м. к югу от разрушенного моста через р.Бездну, на северо-восточной оконечности острова, образовавшегося после затопления водохранилища на месте мыса при впадении р.Утюшки в р.Бездну



Условные обозначения:

-  Характерные точки границ ОАН
-  Границы объектов археологического наследия

Картографическое описание границ территории объекта культурного наследия федерального значения «Кураловское селище», расположенного по адресу: Спасский муниципальный район, в 300 м. к западу-северо-западу от усадьбы Молоствовых в с.Куралово, в 560 м. к югу от разрушенного моста через р.Бездну, на северо-восточной оконечности острова, образовавшегося после затопления водохранилища на месте мыса при впадении р.Утюшки в р.Бездну

Точка 1 границ территории объекта археологического наследия имеет географические координаты 55,043369142° с.ш., 49,418959286° в.д. (в системе координат WGS84). Граница территории объекта археологического наследия проходит: от точки 1 на северо-восток 62,9 м до точки 2; от точки 2 на юго-восток 68,5 м до точки 3; от точки 3 на юго-восток 68,5 м до точки 4; от точки 4 на юго-запад 55,3 м до точки 5; от точки 5 на северо-запад 155,4 м до точки 1.

Таблица поворотных точек

границы территории объекта культурного наследия федерального значения «Кураловское селище», расположенного по адресу: Спасский муниципальный район, в 300 м. к западу-северо-западу от усадьбы Молоствовых в с.Куралово, в 560 м. к югу от разрушенного моста через р.Бездну, на северо-восточной оконечности острова, образовавшегося после затопления водохранилища на месте мыса при впадении р.Утюшки в р.Бездну

№ точки	Координаты точки во Всемирной геодезической системе координат 1984 года (WGS-84)		Координаты точки в местной системе координат (МСК-16)	
	N	E	X	Y
1	55,04336914	49,41895929	2132994,334	395847,384
2	55,04370607	49,41974917	2133046,213	395882,9897
3	55,04349283	49,42075463	2133109,576	395856,8561
4	55,04297784	49,42134253	2133145,001	395798,1413
5	55,04254449	49,42092023	2133116,211	395750,9244

ГРАНИЦЫ

территории объекта культурного наследия федерального значения
«Никольский вал», расположенного по адресу: Спасский муниципальный район, на территории
с.Никольское

Карта (схема) границ территории объекта культурного наследия
федерального значения «Никольский вал», расположенного по адресу: Спасский муниципальный
район, на территории с.Никольское



Условные обозначения:

 Никольский вал

Картографическое описание границ территории объекта культурного наследия федерального значения «Никольский вал», расположенного по адресу: Спасский муниципальный район, на территории с.Никольское

Точка 1 границ территории объекта археологического наследия имеет географические координаты 54.925271° с.ш, 49.389091° в.д, (в системе координат WGS84). Граница территории объекта археологического наследия проходит: от точки 1 на северо-запад 217,8 м до точки 2; от точки 2 на северо-запад 247,8 до точки 3; от точки 3 на юго-запад 129 м до точки 4; от точки 4 на юго-запад 138,1 м до точки 5; от точки 5 на запад 100,3 м до точки 6; от точки 6 на северо-запад 93,2 м до точки 7; от точки 7 на запад 157,3 м до точки 8; от точки 8 на юго-запад 176,3 м до точки 9; от точки 9 на юго-запад 96,3 м до точки 10; от точки 10 на юго-запад 167,6 м до точки 11; от точки 11 на запад 124,6 м до точки 12; от точки 12 на северо-запад 103,8 м до точки 13; от точки 13 на северо-запад 166,9 м до точки 14; от точки 14 на северо-восток 61,3 м до точки 15; от точки 15 на юго-восток 52,9 м до точки 16; от точки 16 на юго-восток 87,4 м до точки 17; от точки 17 на юго-восток 93,7 м до точки 18; от точки 18 на северо-восток 108,8 м до точки 19; от точки 19 на северо- восток 159 м до точки 20; от точки 20 на северо-восток 86,2 м до точки 21; от точки 21 на северо-восток 142,1 м до точки 22; от точки 22 на северо-восток 96,9 м до точки 23; от точки 23 на восток 93,1 м до точки 24; от точки 24 на юго-восток 70,5 м до точки 25; от точки 25 на юго-восток 73,1 м до точки 26; от точки 26 на восток 128,5 м до точки 27; от точки 27 на северо-восток 122,7 м до точки 28; от точки 28 на северо-восток 87,5 м до точки 29; от точки 29 на юго-восток 252,8 м до точки 30; от точки 30 на юго-восток 252,4 м до точки 31; от точки 31 на юго-запад 75 м до точки 32 (1).

Таблица поворотных точек

границы территории объекта культурного наследия федерального значения
«Никольский вал», расположенного по адресу: Спасский муниципальный район, на
территории с.Никольское

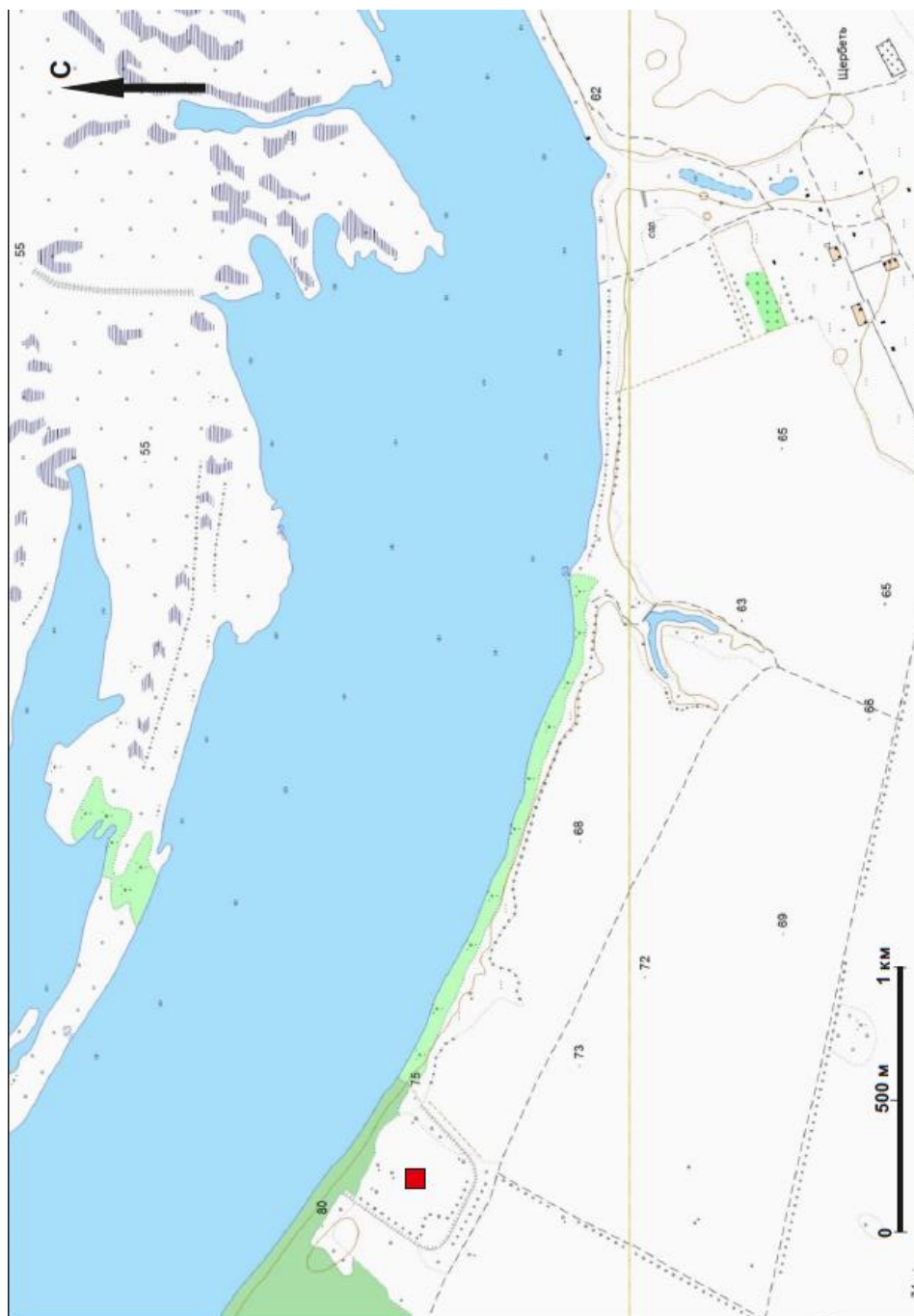
№ точки	Координаты точки во Всемирной геодезической системе координат 1984 года (WGS-84)		Координаты точки в местной системе координат (МСК-16)	
	N,°	E,°	X, м	Y, м
1	54. 925 271	49. 389 091	1324428.66	378158.1841
2	54 .925 987	49. 385 928	1324512.89	377957.3157
3	54. 926 932	49. 382 426	1324623.257	377735.3651
4	54. 926 493	49. 380 563	1324577.151	377614.8687
5	54. 926 068	49. 378 539	1324532.91	377484.0289
6	54. 926 232	49. 376 998	1324553.489	377385.7635
7	54. 926 599	49. 375 689	1324596.186	377302.8169
8	54. 926 529	49. 373 237	1324592.067	377145.5017
9	54. 926 072	49. 370 602	1324545.15	376975.4855

10	54. 925 635	49. 369 304	1324498.472	376891.1935
11	54. 925 331	49. 366 743	1324468.5	376726.2887
12	54. 925 197	49. 364 812	1324456.41	376602.1859
13	54. 925 499	49. 363 279	1324492.341	376504.7471
14	54. 926 507	49. 361 349	1324607.4	376383.7386
15	54. 926 938	49. 361 945	1324654.482	376423.0431
16	54. 926 698	49. 362 658	1324626.67	376468.0983
17	54. 926 113	49. 363 568	1324560.234	376524.8867
18	54. 925 799	49. 364 925	1324523.294	376611.0217
19	54. 925 942	49. 366 606	1324536.651	376719.0697
20	54. 926 250	49. 369 029	1324567.331	376875.1555
21	54. 926 560	49. 370 262	1324599.985	376954.9373
22	54. 927 075	49. 372 292	1324654.213	377086.3543
23	54. 927 286	49. 373 759	1324675.497	377180.9347
24	54. 927 336	49. 375 210	1324678.877	377274.0349
25	54. 927 233	49. 376 296	1324665.872	377343.3347
26	54. 926 968	49. 377 340	1324634.781	377409.5267
27	54. 926 839	49. 379 333	1324617.54	377536.9541
28	54. 927 418	49. 380 965	1324679.474	377642.9805
29	54. 927 585	49. 382 300	1324696.149	377728.9535
30	54. 926 773	49. 385 985	1324600.318	377962.9695
31	54. 925 878	49. 389 604	1324495.335	378192.5799
32	54. 925 271	49. 389 091	1324428.66	378158.1841

ГРАНИЦЫ

территории объекта культурного наследия федерального значения
«Щербетское городище», расположенного по адресу: Спасский муниципальный район, в 3,5 км. к
северо-западу от северной окраины с.Щербеть и в 4,8 км. к северу от северной окраины с.Красная
Слобода

Карта (схема) границ территории объекта культурного наследия
федерального значения «Щербетское городище», расположенного по адресу: Спасский
муниципальный район, в 3,5 км. к северо-западу от северной окраины с.Щербеть и в 4,8 км. к
северу от северной окраины с.Красная Слобода



Условные обозначения:

■ Щербетское городище

Картографическое описание границ территории объекта культурного наследия федерального значения «Щербетское городище», расположенного по адресу: Спасский муниципальный район, в 3,5 км. к северо-западу от северной окраины с.Щербеть и в 4,8 км. к северу от северной окраины с.Красная Слобода

Точка 1 границ территории объекта археологического наследия имеет географические координаты 55.007715° с.ш, 49.285231° в.д, (в системе координат WGS84). Граница территории объекта археологического наследия проходит: от точки 1 на юго-запад 40,6 м до точки 2; от точки 2 на юго-запад 106,2 м до точки 3; от точки 3 на юго-запад 124,8 м до точки 4; от точки 4 на юго-запад 57,1 м до точки 5; от точки 5 на юго-запад 60,9 м до точки 6; от точки 6 на юго-запад 57,3 м до точки 7; от точки 7 на запад 55,1 м до точки 8; от точки 8 на северо-запад 55,9 м до точки 9; от точки 9 на северо-запад 115 м до точки 10; от точки 10 на северо-запад 131,3 м до точки 11; от точки 11 на северо-запад 60,5 м до точки 12; от точки 12 на северо-восток 51,5 м до точки 13; от точки 13 на северо-восток 65,3 м до точки 14; от точки 14 на северо-восток 198,6 м до точки 15; от точки 15 на северо-восток 122,8 м до точки 16; от точки 16 на юго-восток 253,8 м до точки 17; от точки 17 на юго- восток 158,4 м до точки 18; от точки 18 на юго-восток 104 м до точки 19.

Таблица поворотных точек

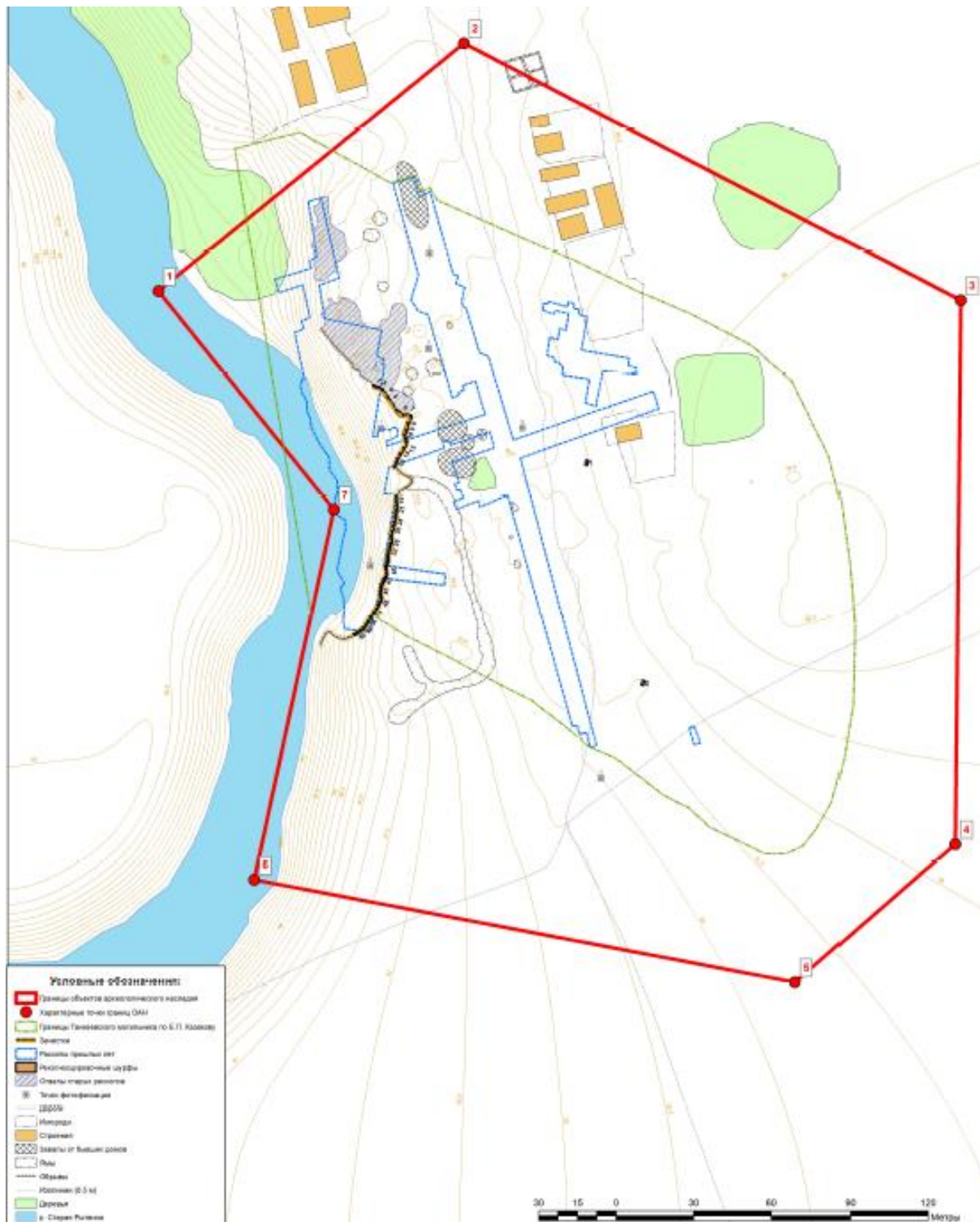
границы территории объекта культурного наследия федерального значения «Щербетское городище», расположенного по адресу: Спасский муниципальный район, в 3,5 км. к северо-западу от северной окраины с.Щербеть и в 4,8 км. к северу от северной окраины с.Красная Слобода

№ точки	Координаты точки во Всемирной геодезической системе координат 1984 года (WGS-84)		Координаты точки в местной системе координат (МСК-16)	
	N,°	E,°	X, м	Y, м
1	55.007715	49.285231	1320238.645	384873.0701
2	55.007430	49.284835	1320207.524	384846.9436
3	55.006781	49.283618	1320137.208	384767.3433
4	55.005975	49.282261	1320049.618	384678.3497
5	55.005703	49.281503	1320020.606	384629.1827
6	55.005457	49.280653	1319994.546	384574.1049
7	55.005343	49.279779	1319983.206	384517.9272
8	55.005370	49.278919	1319987.603	384462.9974
9	55.005518	49.278083	1320005.417	384409.9305
10	55.006026	49.276517	1320064.325	384311.1558
11	55.006734	49.274875	1320145.746	384208.1048
12	55.007245	49.274549	1320203.085	384188.6814
13	55.007700	49.274701	1320253.491	384199.6506
14	55.008208	49.275212	1320309.21	384233.7033
15	55.009518	49.277320	1320451.684	384372.1406
16	55.010345	49.278594	1320541.654	384455.827
17	55.008985	49.281779	1320385.288	384655.7984
18	55.008166	49.283806	1320290.991	384783.1823
19	55.007715	49.285231	1320238.645	384873.0701

ГРАНИЦЫ

территории объекта культурного наследия федерального значения
«Танкеевский могильник, IX-X вв.», расположенного по адресу: Спасский муниципальный район,
в южной части с.Танкеевка, на высоком левом берегу р.Старая Рывина (Ясачка)

Карта (схема) границ территории объекта культурного наследия федерального значения «Танкеевский могильник, IX-X вв.», расположенного по адресу: Спасский муниципальный район, в южной части с.Танкеевка, на высоком левом берегу р.Старая Рытвина (Ясачка)



Картографическое описание границ территории объекта культурного наследия федерального значения «Танкеевский могильник, IX-X вв.», расположенного по адресу: Спасский муниципальный район, в южной части с.Танкеевка, на высоком левом берегу р.Старая Рывина (Ясачка)

Точка 1 границ территории объекта археологического наследия имеет географические координаты 54,81555067° с.ш., 49,118718951° в.д. (в системе координат WGS84). Граница территории объекта археологического наследия проходит: от точки 1 на северо-восток 152,2 м до точки 2; от точки 2 на юго-запад 215,9 м до точки 3; от точки 3 на юг 211,2 м до точки 4; от точки 4 на юго-запад 81,4 м до точки 5; от точки 5 на запад-северо-запад 212,9 м до точки 6; от точки 6 на северо-северо-восток 147,3 м до точки 7; от точки 7 на северо-запад 108,4 м до точки 1

Таблица поворотных точек

границы территории объекта культурного наследия федерального значения «Танкеевский могильник, IX-X вв.», расположенного по адресу: Спасский муниципальный район, в южной части с.Танкеевка, на высоком левом берегу р.Старая Рывина (Ясачка)

№ точки	Координаты точки во Всемирной геодезической системе координат 1984 года (WGS-84)		Координаты точки в местной системе координат (МСК-16)	
	N	E	X	Y
1	54,81555067	49,11871895	2112752,725	371256,6501
2	54,81644047	49,12051592	2112872,315	371350,8549
3	54,81559351	49,1235357	2113062,444	371248,5457
4	54,81369648	49,12359047	2113057,194	371037,314
5	54,81320171	49,12265901	2112995,049	370984,7477
6	54,81350698	49,11939023	2112786,4	371027,4496
7	54,81480773	49,11980878	2112819,318	371171,0676

Режим использования
в границах территорий объектов культурного наследия федерального значения

В границах территорий объектов культурного наследия **разрешается:**

проведение работ по изучению памятника, включая работы, имеющие целью поиск и изъятие археологических предметов, на основании разрешения (открытого листа), выданного федеральным органом охраны объектов культурного наследия;

проведение работ по сохранению памятника на основании согласованных с уполномоченным органом в области сохранения, использования, популяризации и охраны объектов культурного наследия обязательных разделов об обеспечении сохранности памятника в проектах проведения земляных, строительных, мелиоративных, хозяйственных работ, работ по использованию лесов и иных работ в границах территории памятника, или проектов обеспечения сохранности памятника либо планов проведения спасательных археологических полевых работ;

проведение мероприятий по музеефикации памятника;

организация обеспечения в соответствии с действующим законодательством свободного доступа граждан к памятнику;

покос травостоя, расчистка территории от сухостоя, деревьев и кустарников самосевого и порослевого происхождения.

В границах территорий объектов культурного наследия федерального значения **запрещается:**

проектирование и проведение землеустроительных, земляных, строительных, мелиоративных, лесоустроительных, хозяйственных и иных работ, связанных с нарушением почвенного покрова на территории памятника археологии без письменного разрешения соответствующего исполнительного органа государственной власти, уполномоченного в области охраны объектов культурного наследия;

распашка земель, устройство загонов для скота и иные виды сельскохозяйственной деятельности, ведущие к нарушению поверхности почвенного слоя и нижележащих супесчаных и суглинистых пластов грунтов;

устройство привалов, бивуаков, разведение костров;

движение и стоянка автотранспорта;

свалка мусора, бытовых отходов.